

RAKENNUKSEN KÄYTTÖTARKOITUS JA KUVAAUS:

Rakennuksen käyttötarkoitus on asuinrakennus ja siihen liittyvät tilat.

Rakennus on kaksikerroksinen ja siihen kuuluu kellari. Kellaritiloja sijaitsee kahdessa päällekkäisessä kerroksessa, joista ylempi on sekakerros sisältäen asuintiloja ja kerrosalaan laskemattomia kellaritiloja.

Rakennuksen paloluokka on P1

Rakennuksen palokuormaryhmä asuintiloissa on alle 600 MJ/m²
Palokuormaryhmä taloyhtiön varasto-aputiloissa on 600-1200 MJ/m²

Rakennuksen kantavien rakenteiden palonkestävyysluokka on R60, asuntoyhtiön varasto-aputiloissa R90, parveke ja katosrakenteissa R30

Rakennus on palo-osastoitu asunnoittain sekä tilaryhmien käyttötavan mukaisesti, sekä naapuritonin etäisyydet huomioiden EI30, EI60 ja EI90 rakentein.

Jokaisesta asunnosta on pääasiallisen poistumistien lisäksi yksi varatie.
Jokaisen asunnon pääasiallinen poistumistie on suoraan ulos.

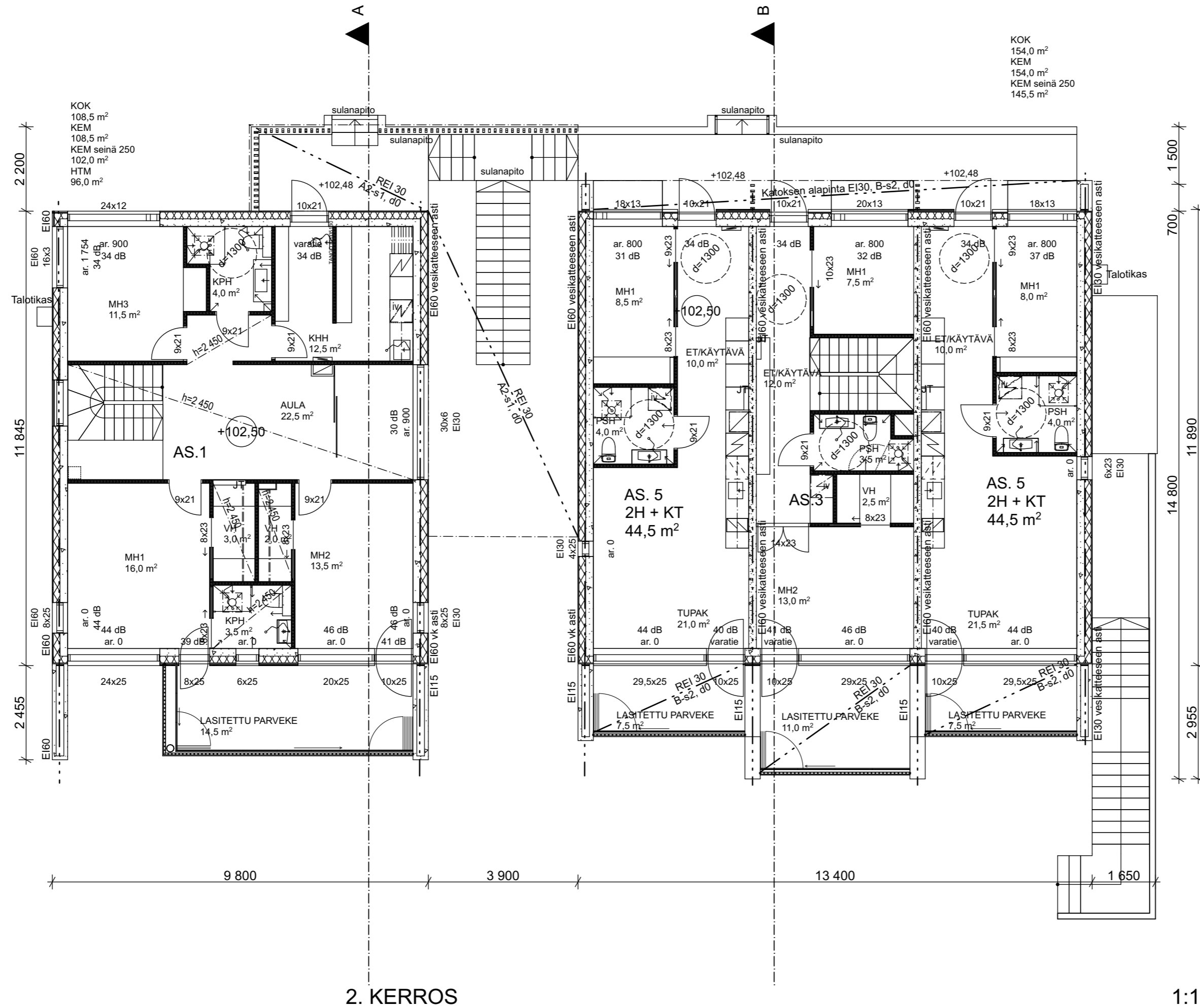
Rakennus varustetaan sähköverkkoon kytkettävillä paristo- tai akkuvarmennetuilla palovaroittimilla.

Palovaroitin asennetaan jokaisen asunnon jokaiseen makuuhuoneeseen ja poistumisreitille. Lisäksi asunnoissa, jotka sijaitsevat useammassa kerroksessa, jokaiseen kerrokseen asennetaan palovaroitin aikavaa 60 m² kohden poistumisreitille. Asuntoyhtiön yhteiseen irtaimistovarastoon asennetaan palovaroitin.

Asunnot varustetaan tulo- ja poistoilmanvaihdolla ja lämmön talteenotolla.

Ikkunat, joiden alareuna on alle 700 mm lattiasta, varustetaan turvalasilla. Jos ikkunan alareuna on ulkopuolella alle 700 mm maanpinnan tai oleskelutason pinnasta, pitää myös ulkopuolinen lasi olla turvalasi.

Asuinhuoneiden ikkunoiden ja ulko-ovien dB arvot annettu liikennemelulle.



2. KERROS

1:100

| | | | |
|---|---|---------------------|------------------------|
| Kaupunginosa/Kylä XVIII | Kortteli/Tila 469 | Tontti/Rnro 9 | Viranomaisten merkintä |
| Rakennuksen numero/Rakennustunnus | | | |
| Rakennustoimenpide Uudisrakennus | Piirustuslaji PÄÄPIIRUSTUS | Juokseva nro | |
| Rakennuskohte As Oy Järvenhelmi Järvensivuntie 37 33100 Tampere | Piirustuksen sisältö Pohjapiirustus 2-kerros | Mittakaava 1:100 | |
| Suunnittelijan yhteystiedot: yritys, osoite ja puhelinnumero Arkkitehtuutoimisto Taso Oy Vuorikatu 3 33100 Tampere 044 3300833 | | | Piirustuksen ID 04 |
| Vastuullinen suunnittelija: nimi, tutkinto, allekirjoitus ja päiväys 13.2.2021 Maija Tolmunen, arkkit. SAFA | | | Suunnitteluala AR |